

Convenio de Colaboración



ASELEC
Asociación de Empresarios
Instaladores Eléctricos,
Telecomunicaciones y Energías
Renovables de Valencia

holaWIFI



Modalidades del convenio:

1

Distribución: Tiene como objeto que los asociados a ASELEC puedan comercializar/distribuir los productos de holaWifi a sus clientes

2

Instalación: Tiene como objeto que los asociados a ASELEC que cumplan los requisitos técnicos puedan realizar las instalaciones de Telecomunicaciones en cliente final requeridas por holaWifi.

3

Marca Blanca: Tiene como objeto que los asociados a ASELEC con un perfil técnico concreto puedan ofrecer directamente servicios de Telecomunicaciones a sus clientes finales bajo su propia marca a través de la red de holaWifi mediante la modalidad de Marca Blanca.

¿Dónde trabajamos?

4 Provincias

Red propia WiMax AC y FibraAir 5GHz de última generación en 4 provincias Españolas.

130 Nodos

Más de 130 nodos con caudal propio de Fibra e Interconectados en NixVal ¡Los más rápidos!

+ 1.200 APs

Seguimos invirtiendo para cubrir nuevas zonas donde poder disfrutar de nuestros servicios.

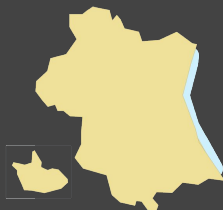
Murcia



Alicante



Valencia



Castellón



Distribución

Tiene como objeto que que los asociados a ASELEC puedan comercializar/distribuir los productos de holaWifi

holaWifi opera su propia red en todo el Levante bajo las modalidades WiMax AC, FibraAir, FibraAir + y FibraAir LTU ofreciendo velocidades de Fibra sin límites y sin importar la ubicación del cliente ya que la conexión se realiza por antena, orientadas hacia nodos de nuestra propia red. Somos especialistas en llegar donde no llega la Fibra diferenciándonos en ofrecer modalidades sin límite ni de tráfico ni de velocidad. Ofrecemos también servicio móvil a los clientes, pudiendo elegir entre cobertura Orange y Vodafone a unos precios muy competitivos.

Gracias a este acuerdo, **los asociados a ASELEC podrán ofrecer servicios de telecomunicaciones (Internet y Telefonía Móvil) a todos sus clientes** como un servicio más.

 Levante-EMV

holaWifi revoluciona la velocidad por aire de las conexiones a Internet

holaWifi revoluciona la velocidad por aire de las conexiones a Internet. Así es como la empresa valenciana ofrece conexiones estables y rápidas ...



Tarifas (PVP)

- Sin cuota de alta.
- Sin permanencia.
- Los clientes que se den de alta a través de un asociado a ASELEC disfrutarán del primer mes de servicio al 50%

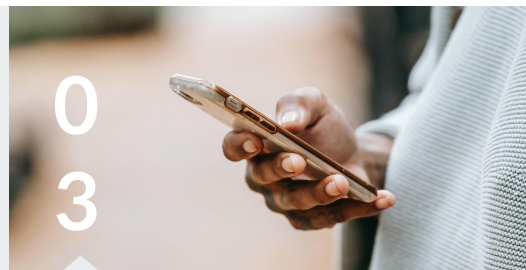


FibraAir: 29,95€

¡La mejor relación calidad/precio! Máxima velocidad de descarga (De media 50 Mbps). Velocidad de subida limitada a 15Mbps.

FibraAir+: 39,95€

Máxima velocidad de descarga y de subida (Perfil sin limitar). Disponible en modalidad de pago único anual: 395€/año



Líneas Móviles:

Múltiples tarifas disponibles en nuestra web. [Ejemplo de Tarifa más vendida](#): Llamadas Ilimitadas + 12GB por 10,95€/mes (Disponible bajo cobertura Vodafone y Orange)





Condiciones y Comisiones

- Pago único al distribuidor tras completar el alta.
- El cliente no tiene que firmar contrato con distribuidor ni facilitar sus datos personales ¡Nos encargamos nosotros!
- **Incrementamos un 20% las comisiones para los asociados a ASELEC** respecto a nuestra comisión estándar (*incremento ya reflejado en la propuesta de precios*)

Contratos FibraAir

36€
+ IVA

Contratos FibraAir+

43,2€
+ IVA

Tarifa Pago Anual

46,8€
+ IVA

Líneas Móviles

18€
+ IVA

1. Formación comercial gratuita y sin compromiso por parte de holaWifi para todos los asociados interesados.
2. Para asociados con punto de venta físico (Tienda) envío gratuito de material promocional (Flyers, Cartelería) y tarjetas SIM para telefonía móvil.

Instalación

Tiene como objeto que los asociados a ASELEC puedan realizar las instalaciones de Telecomunicaciones en cliente final requeridas por holaWifi.

Gracias a este acuerdo, los asociados a ASELEC podrán recibir trabajos de instalación para holaWifi en la zona que ellos indiquen, sin necesidad de dedicación exclusiva.



ACTIVA FM

MUY BUENA

NOTICIAS

EMISORAS

🔊 Escucha las noticias

▶ EN DIRECTO

NOTICIAS » TECNOLOGÍA

La velocidad está en el aire: Internet llega a todas partes

holaWifi trae a la Comunitat Valenciana la Fibra LTU, la mejor forma de conectarse sin complicaciones

Condiciones y Tarifas

- Pago único al instalador tras completar el alta.
- Sin dedicación exclusiva: El asociado decide que volumen de instalaciones aceptar, en que zona y en que horario realizar las mismas.
- A los asociados a ASELEC se aplicará un plus ciudad de +5€ en las instalaciones realizadas en poblaciones de más de 30.000 habitantes.

En la misma localidad

36€

<10KM

Hasta 10 KM desde origen

40€

Hasta 35 KM desde origen

45€

<35KM

Hasta 55 KM desde origen

50€

<55KM

Hasta 75 KM desde origen

55€

<75KM

* El material necesario para realizar la instalación (Equipos, Cableado, Pequeño Material...) será facilitado por holaWifi sin coste adicional.

Instalación.

1. **Formación técnica** gratuita por parte de holaWifi (incluyendo acompañamiento a instalaciones en cliente) a todos los interesados.
2. Para poder realizar instalaciones en cliente será necesario que el asociado certifique está dado de alta en el Registro de Instaladores al menos en **Tipo B: instalaciones de sistemas de telecomunicaciones**.
3. Para poder realizar instalaciones en centros emisores será necesario que el asociado se encuentre realizando activamente instalaciones para cliente y certifique está dado de alta en el Registro de Instaladores al menos en **Tipo B: instalaciones de sistemas de telecomunicaciones** y **Tipo D: instalaciones de centros emisores de radiocomunicaciones**.

Marca Blanca



Marca Blanca

El servicio “Marca Blanca” ofrece acceso a los asociados a ASELEC a toda la red de holaWifi, para ofrecer servicio a sus propios clientes.

Facturación: La facturación la emitirá el asociado directamente al cliente. La relación final con el cliente siempre pertenece al asociado y no a holaWifi, que sólo factura una cantidad fija al mes por cliente/tarifa.

Instalación: La instalación de los equipos será efectuada por el asociado, y no por parte de holaWifi. De igual manera el material de instalación y los equipos correrán a cargo del asociado.

Atención al cliente: El asociado se encargará de realizar la atención al cliente y el servicio técnico siempre que sean casos que requieran atención presencial.



¿Me interesa?

Servicio pensado para asociados que cuenten con red propia y quieran ampliar su cobertura o tengan pensado realizar nuevos despliegues de red.

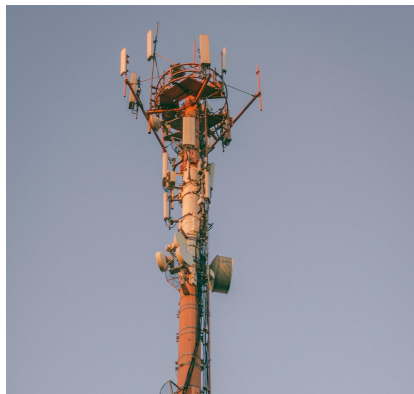


Marca Blanca

El servicio “Marca Blanca” ofrece acceso a los asociados a ASELEC a toda la red de holaWifi, para ofrecer servicio a sus propios clientes bajo las siguientes modalidades:

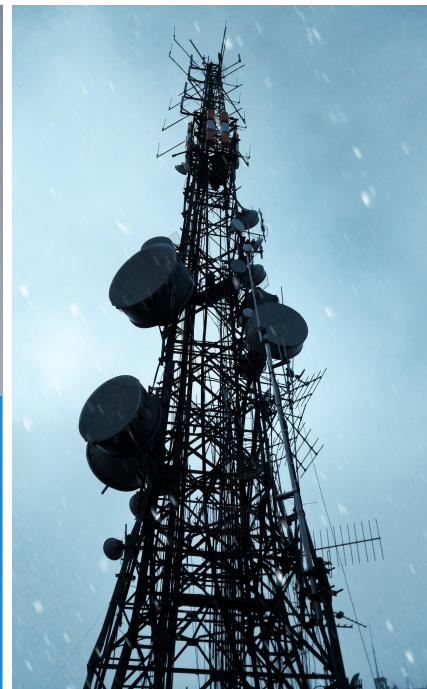
1. **WiMax AC 10/3:** 8€
2. **WiMax AC 20/5:** 9€
3. **WiMax AC 40/10:** 10€
4. **FibraAir ilimitado/15:** ~~15€~~ 11€
5. **FibraAir+ y FibraAir LTU ilimitado/ilimitado:** ~~20€~~ 12€

Requisitos: Para poder realizar instalaciones en la modalidad de Marca Blanca será necesario que el asociado certifique está dado de alta en el Registro de Instaladores al menos en **Tipo B:** *instalaciones de sistemas de telecomunicaciones* y se encuentre dado de alta como operador en la CNMC en la modalidad de *Proveedor de Acceso a Internet*.



¡Recuerda!

Bajo esta modalidad, holaWifi factura al asociado una cantidad al mes por cliente/tarifa y el asociado factura al cliente con libertad de tarifas. La relación final con el cliente siempre pertenece al asociado.



* Como mejora, para los asociados a ASELEC se aplicará un descuento (ya reflejado en la propuesta de precios) en las modalidades FibraAir, FibraAir + y FibraAir LTU



holaWiFi

Ricardo Balmaseda | Gestión de Red

Email: ricardo@holawifi.net

Teléfono y WhatsApp: 865715166